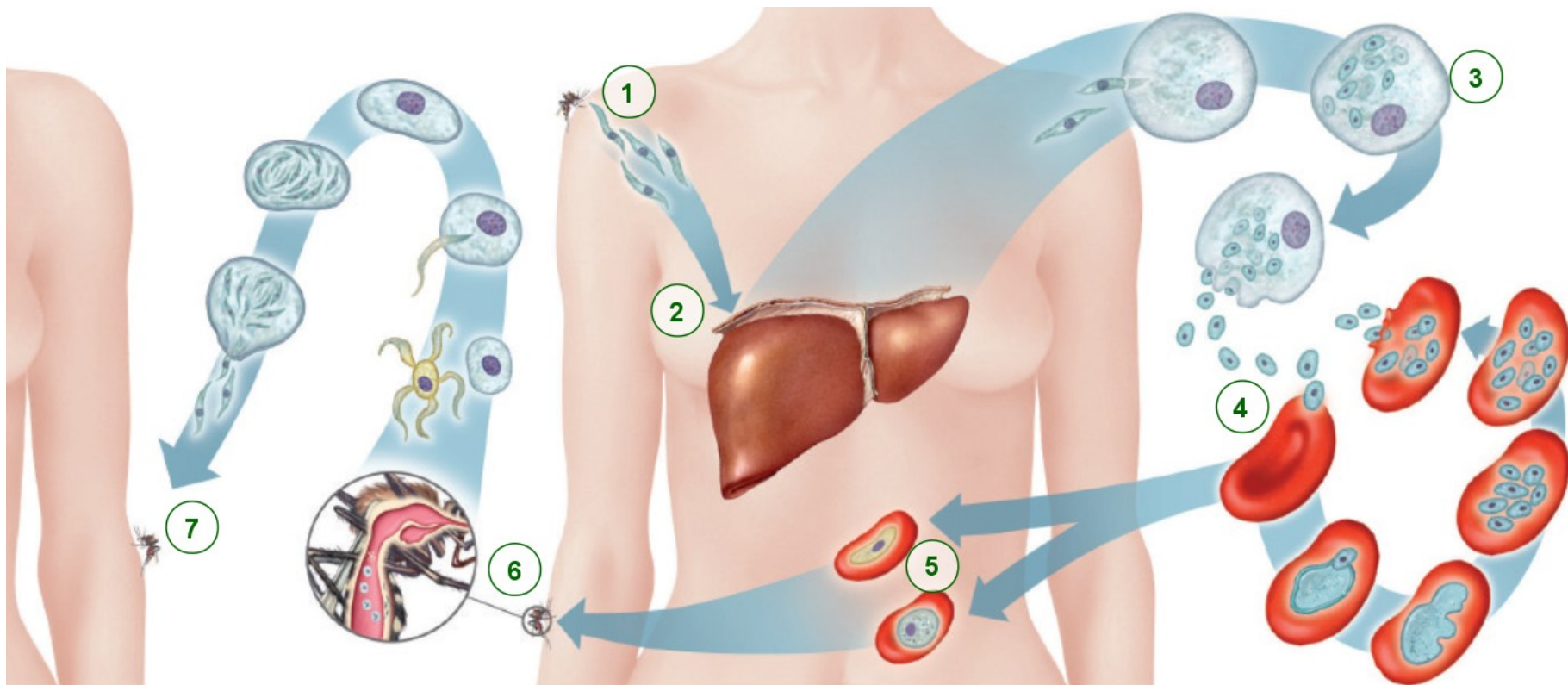


Cicle biològic del *Plasmodium*,  
protozou causant de la malària

- La malària (de l'italià “mala aria”, mal aire) o paludisme (del llatí “palus”, pantà) és un dels problemes més greus de salut pública a tot el món, especialment en països tropicals i subtropicals.



- La malària està produïda per protozous paràsits del gènere *Plasmodium* i transmesa entre persones per la picada de les femelles de mosquits del gènere *Anopheles*, que són els vectors (transmissors) del paràsit.
- Hi ha diverses formes del paràsit:
  - Els **esporozoïts** que infecten les glàndules salivals del mosquit i el fetge de l'espècie humana.
  - Els **merozoïts**, que infecten els glòbuls vermells de l'home.
  - Els **gametòcits** o formes sexuals del paràsit.
  - Els **ooquistes** o formes de resistència.



1. Un mosquito infectado, introduce esporozoitos en una persona.

2. Los esporozoitos pasan a las células del hígado.

3. En las células del hígado se forman merozoitos del protozoo.

4. Los merozoitos invaden los glóbulos rojos.

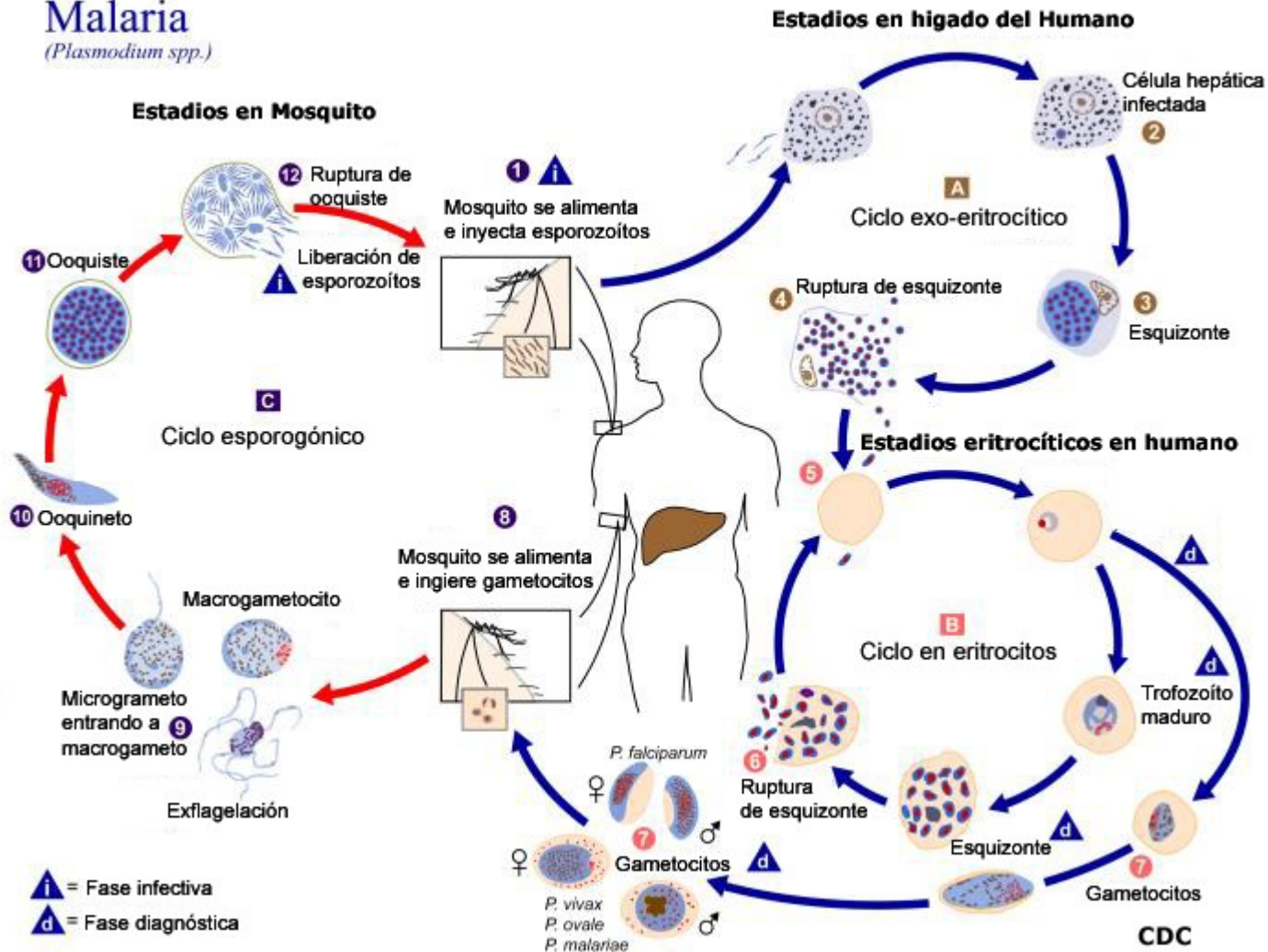
5. Se forman gametocitos masculinos y femeninos.

6. Un mosquito que pica a una persona infectada se lleva los gametocitos.

7. En el estómago del mosquito se forma un quiste con esporozoites que pasan a su saliva y puede infectar a otra persona.

# Malaria

(*Plasmodium spp.*)



Quan un mosquit pica un individu parasitat, ingereix les formes sexuals de *Plasmodium* anomenades **gametòcits** els quals, quan es reproduïxen, donen lloc als **esporozoïts** que arribaran fins a les glàndules salivals del mosquit. Quan aquest mosquit pica una altra persona li inocula els esporozoïts en el seu torrent circulatori, els quals arriben aviat al fetge i entren en les cèl·lules hepàtiques on es multipliquen de forma asexual, donant lloc a milers de nous paràsits anomenats **merozoïts**. Els merozoïts surten de les cèl·lules del fetge i entren als glòbuls vermells de la sang on tornen a dividir-se de forma asexual produint més merozoïts que trenquen aquestes cèl·lules i s'introdueixen en nous glòbuls vermells. És en aquest moment quan apareixen els símptomes característics de la malaltia. Alguns merozoïts es transformen en gàmetes masculins i femenins (gametòcits) que poden ser ingerits per un nou mosquit que piqui la persona infectada, completant-se així el cicle de transmissió del paràsit.



# Malarial Plasmodia: Life Cycle

