

1**Completa el text arrossegant les etiquetes fins al lloc corresponent:**

- | | | | |
|-------------------|-----------------|--------------------------------|-------------------|
| òrgans copuladors | gònades | pubertat | caràcters sexuals |
| musculatura | canvi de la veu | cèl·lules sexuals madures | malucs |
| ovaris | secundaris | la cara, les aixelles i el pit | vagina |

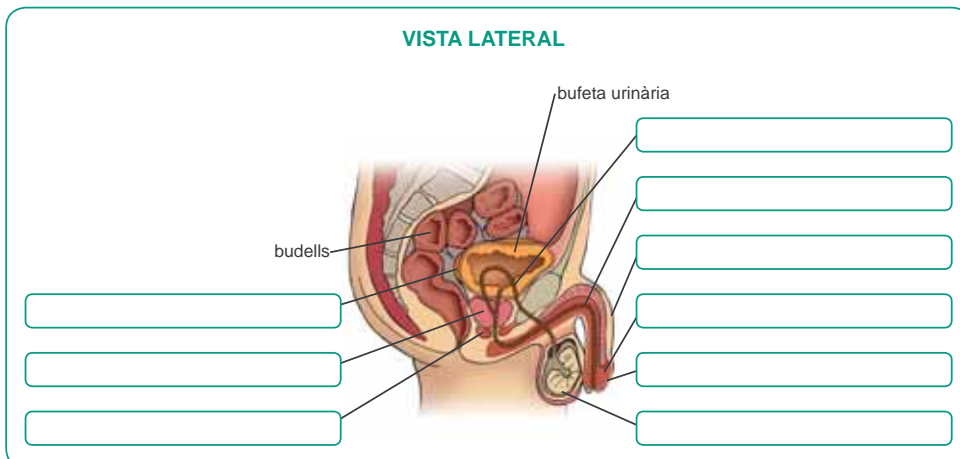
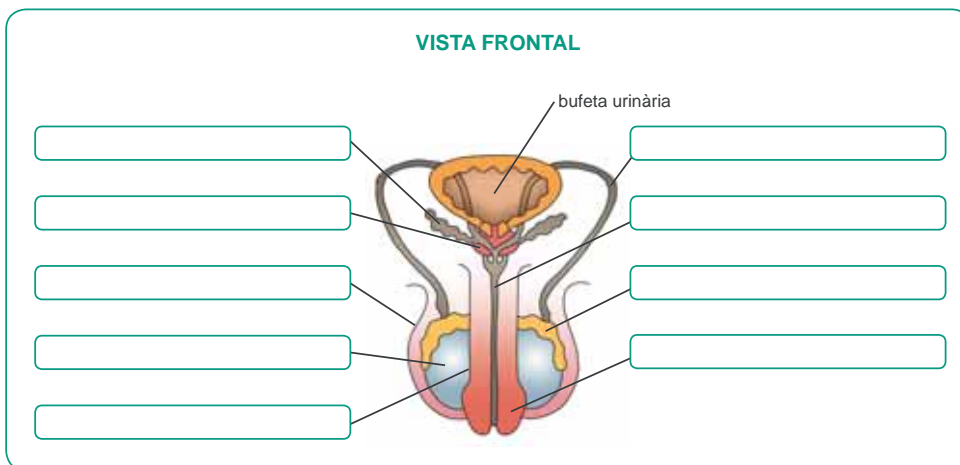
Hi ha dos tipus de : els primaris i els secundaris. Els caràcters sexuals primaris són les —els testicles i els , i els —el penis i la . Són presents des del naixement i maduren durant la pubertat. Llavors les gònades comencen a produir : els espermatozoides i els òvuls. Els caràcters sexuals apareixen durant la . En les noies es manifesten amb el creixement de pèl a les aixelles i el pubis, el desenvolupament dels pits i l'eixamplament dels ; en els nois es manifesten amb el desenvolupament de la , l'eixamplament de l'esquena i el pit, el , que es fa més greu, i l'aparició de pèl a diferents parts del cos, com el pubis, .

2**Escriu el nom de les parts de l'aparell reproductor masculí. Fixa't en aquesta llista de termes:**

pròstata
uretra
testicles
prepuci

vesícules seminals
glàndules de Cowper
escrot
conducte deferent

epidídim
penis
gland

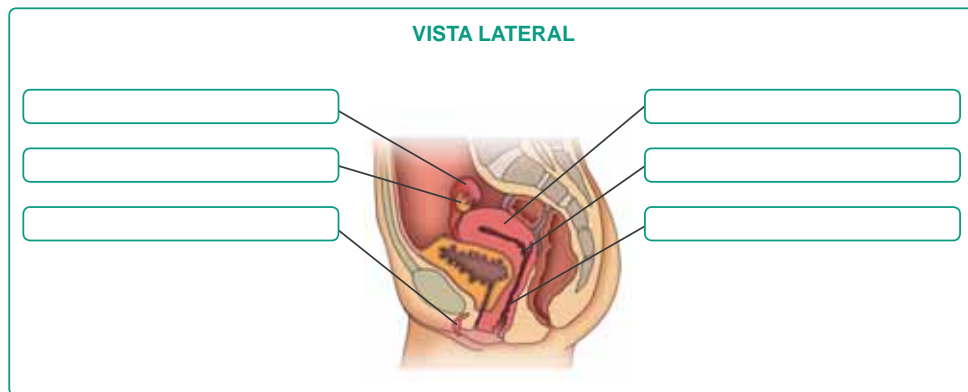
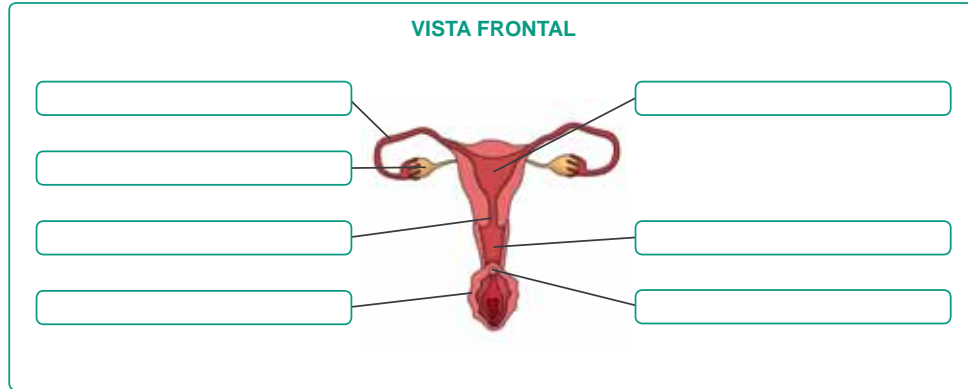


3

Escriu el nom de les parts de l'aparell reproductor femení. Fixa't en aquesta llista de termes:

ovaris
vulva
vagina
clítoris

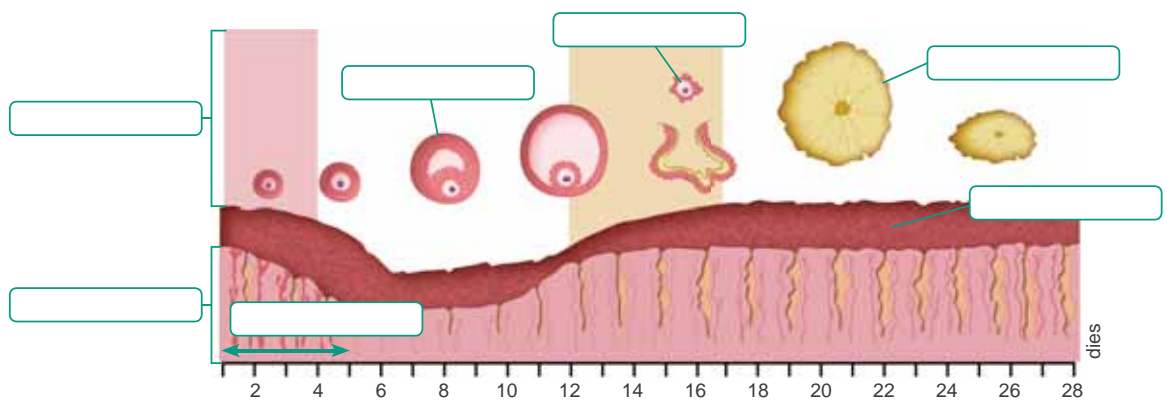
coll de l'úter o cèrvix
trompa de Fal·lopi
úter



4

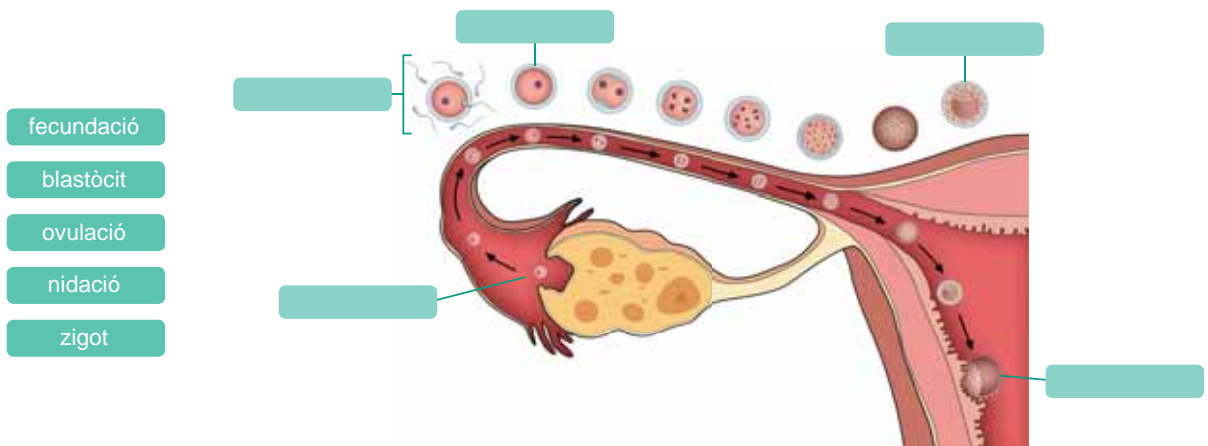
Escriu aquests conceptes, referents al cicle menstrual i ovàric, en el lloc corresponent:

cicle ovàric fol·licle ovàric endometri menstruació
cos luti cicle menstrual ovulació



5

Arrossega les etiquetes fins al lloc corresponent per a completar l'esquema del procés des de l'ovulació fins a la nidació de l'òvul fecundat:



6

Relaciona aquests conceptes, referents al desenvolupament embrionari, amb la seva definició:



Segmentació

Procés durant el qual la blàstula s'implanta a l'endometri. Les cèl·lules comencen a transformar-se i donen lloc a la gàstrula, en la qual es diferencien l'ectoderma, l'endoderma i el mesoderma.

Morfogènesi

Procés durant el qual el zigot comença a dividir-se i genera la mòrula, que continua creixent fins a formar la blàstula.

Diferenciació

Procés durant el qual es formen els diferents teixits, òrgans, aparells i sistemes.

7

Relaciona el nom dels annexos embrionaris amb la seva funció i amb la seva localització en el dibuix:

Protegeix l'embrió de possibles cops i conté el líquid amniòtic

al·lantoide i sac vitel·lí

És l'embolcall extern de l'amni

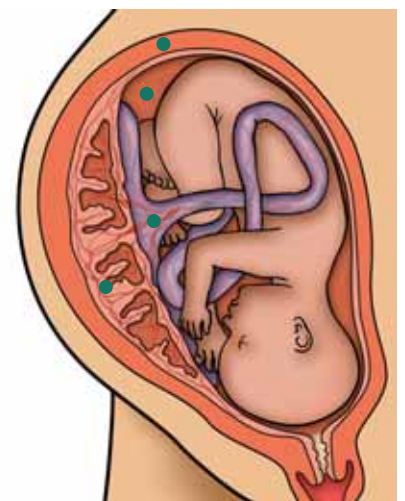
placenta

Alimenta l'embrió i elimina els productes de rebuig

amni

Formen el cordó umbilical

còrion



8 Arrossega les etiquetes fins al lloc corresponent:

gestant	període fetal	part	setmanes	embaràs
mesos	creixement	fecundació	naixement	desenvolupament
dies	nounat	diferencien	nidació	període embrionari

L'embaràs és l'estat de la dona []. S'inicia amb la [] de l'embrió i finalitza amb el []. En les persones té una durada de nou [] i s'hi poden distingir les següents etapes successives: nidació o implantació, període embrionari i [].

La nidació o implantació de l'embrió a l'úter té lloc sis o set [] després de la []. El [], que acaba a les vuit [], és un període en el qual es [] els primers òrgans. El període fetal és una etapa de [] ràpid de l'embrió que acaba amb el [].

Durant l' [] es produeixen certes modificacions en el cos de la mare, que responen a les necessitats de [] de l'embrió, el fetus i el [].

9 Assenya la cassella corresponent segons si les frases fan referència a la proximitat o l'inici del part o bé a les etapes d'aquest.

	Proximitat o l'inici del part	Etaques del part
Expulsió de la placenta i les membranes protectores.		
Dilatació del coll de l'úter.		
Augment de la freqüència i la intensitat de les contraccions.		
Trencament de l'amniò desprendiment del líquid amniòtic.		
Inici de les contraccions.		
Sortida del nounat a través de la vagina.		
Despreniment del tap mucós.		
Descens del fetus cap a la pelvis.		

10 Marca les etiquetes que fan referència a mètodes anticonceptius:

preservatiu	pegat dèrmic
dispositiu intrauterí (DIU)	rentat vaginal
alletament	espermicida
píndola	coit interromput
menstruació	diafragma
esterilització	












11 Completa el text escrivint aquestes paraules en el lloc corresponent:

medicaments fecundació *in vitro* drogues esterilitat fisiològiques
 embaràs descendència tècniques alcohol estrès cèl·lules sexuals
 edat fèrtil reproducció assistida









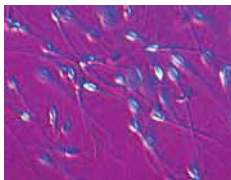

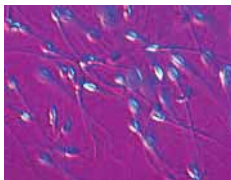

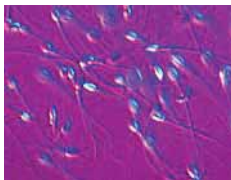
Hi ha parelles en que tenen problemes a l'hora d'aconseguir un . L' és la impossibilitat de tenir i pot ser deguda a diverses causes: problemes en la producció de , anomalies morfològiques o , certes malalties greus, l', l'abús de determinats , d' o de tabac o el consum d'altres .

La és el conjunt de que ajuden en la reproducció humana. Les més destacades són la inseminació artificial i la .

12 Arrossega les etiquetes fins a les imatges corresponents:

<input type="text" value="fetus"/>			
<input type="text" value="embrió"/>	<input type="text"/>	<input type="text"/>	<input type="text"/>
<input type="text" value="annexos embrionaris i embrió"/>			
<input type="text" value="ecografia"/>	<input type="text"/>	<input type="text"/>	<input type="text"/>
<input type="text" value="preservatiu"/>			
<input type="text" value="púbbers"/>	<input type="text"/>	<input type="text"/>	<input type="text"/>

12 Ara, arrossega aquestes altres fins a les imatges corresponents:

<input type="text" value="espermatozoides"/>			
<input type="text" value="píldores anticonceptives"/>	<input type="text"/>	<input type="text"/>	<input type="text"/>
<input type="text" value="òvul envoltat d'espermatozoides"/>			
<input type="text" value="alletament"/>			
<input type="text" value="reproducció assistida"/>			<input type="text"/>
<input type="text" value="part"/>			<input type="text"/>

