

## Fitxa d'activitats

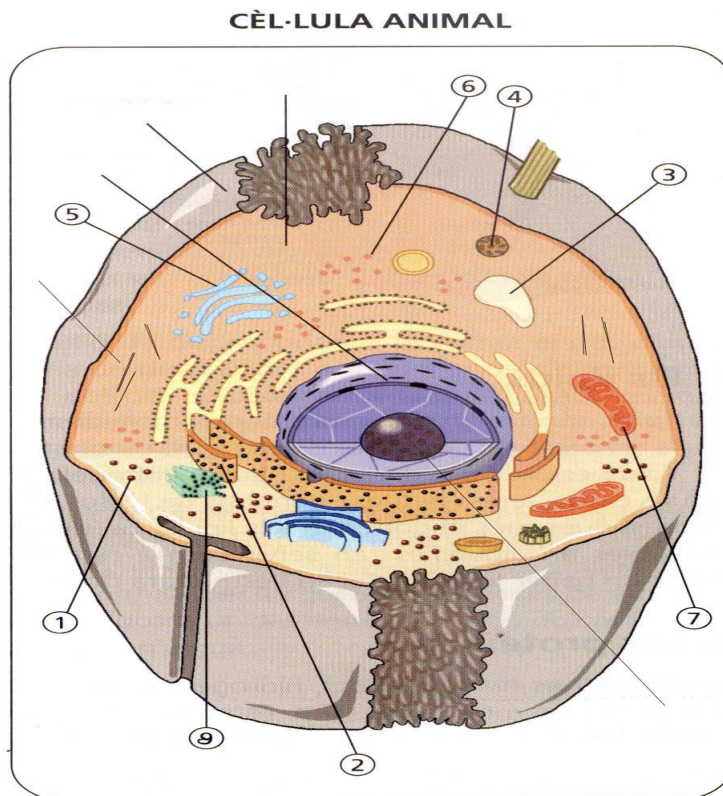
## La morfologia de la cèl·lula.

1. Tots els éssers vius, per diferents que ens puguin semblar a simple vista, estan constituïts per les mateixes unitats, les **cèl·lules**. Què és una cèl·lula?
2. La majoria de les cèl·lules tenen una mida massa petita per poder ser vistes per l'ull humà, ja que aquest no pot percebre objectes d'un diàmetre inferior a 0,1 mm. Per a mesurar les cèl·lules fem servir unitats de longitud molt inferiors a les que fem servir de manera habitual. Algunes d'aquestes unitats són el micròmetre o micra ( $\mu\text{m}$ ) i l'angstrom ( $\text{\AA}$ ). Investiga i anota les equivalències respectives en mil·límetres i metres.
3. Les cèl·lules humanes són cèl·lules eucariotes. Que vol dir? A més de l'ésser humà quins altres éssers vius tenen cèl·lules d'estructura eucariota?
4. Quina altra estructura cel·lular hi ha i quins éssers vius la presenten?
5. Quines tres parts molt importants es distingeixen en totes les cèl·lules eucariotes?

6. Completa el següent text sobre les parts de la cèl·lula:

*“La membrana plasmàtica està formada principalment per ..... i .....  
Les funcions de la membrana plasmàtica són: delimitar la ....., donar-  
li ..... i permetre ..... amb l'exterior. L'espai comprès  
entre la membrana cel·lular i el nucli és el ..... Conté una substància viscosa,  
el ..... en el que es troben immersos els ..... i altres estructures  
com el ..... Cada orgànul està  
delimitat per ..... i especialitzat en ..... El nucli, que  
dirigeix les activitats de la cèl·lula, conté el ..... i el ..... Es troba  
separat del citoplasma per ..... el qual presenta .....”*

7. Assenyala les parts de la cèl·lula animal i escriu al costat el nom de cadascun dels orgànuls marcats amb un nombre.



8. Explica les funcions dels orgànuls i estructures següents: Mitochondris, lisosomes, ribosomes, vacúols, reticle endoplasmàtic, complex de Golgi, Centríols i citosquelet.