

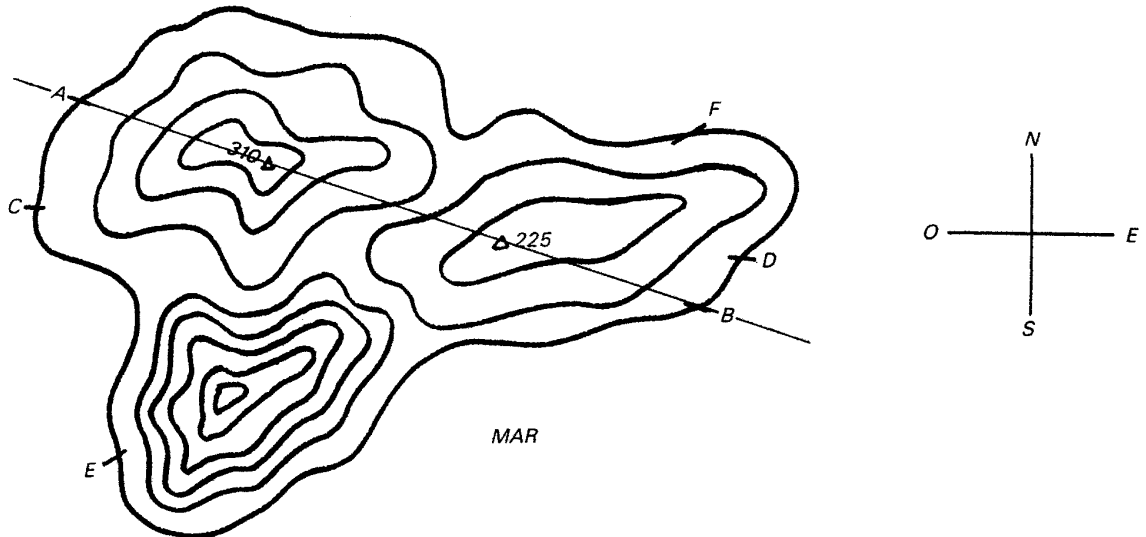
PERFIL TOPOGRÀFIC

A partir d'un mapa topogràfic es pot aixecar un perfil que representi el relleu de la zona tal com es veuria si es tallés seguint la línia que uneix els dos punts entre els quals es traça el perfil.

Els passos a seguir en la realització d'un perfil topogràfic són:

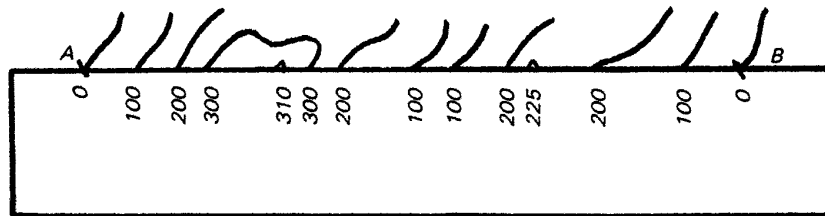
1. Traça una línia entre els punts A i B.

MAPA 1.
PERFIL TOPOGRÀFIC D'UNA ILLA



Equidistància: 100 metres
Escala 1:20.000

2. Sobreposa un tros de paper sobre la línia. Marca-hi tots els punts on les corbes de nivell tallen la línia traçada. Indica l'altitud de cadascuna.



3. Marca, en paper mil·limetrat, els eixos de coordenades. Sobre l'eix X, situa les dades anteriorment extretes del mapa. S'aconsegueix així representar, sobre una línia horitzontal, les distàncies, a escala, entre les diferents corbes de nivell.

4. Calcula l'escala vertical, és a dir, si l'equidistància del mapa és de 100 m i l'escala és 1:20.000, aquests 100 m que hi ha en la realitat equivalen en el perfil a una alçada de 5 mm. Col·loca les altituds sobre l'eix de les Y, tenint en compte que cada 100 m d'alçada reals equivalen a 5 mm sobre l'eix.

5. Situa cada punt de l'eix X a la seva alçada corresponent indicada en l'eix Y. Uneix tots els punts resultants i indica l'orientació del perfil.

